

ML-1632

## MAXLOGIC SUPERVISOR ÇEVRE SİSTEMLER İLE ENTEGRE GRAFİKSEL İZLEME VE YÖNETİM

ML-1632 Supervisor yazılımı; akıllı adresli yangın algılama sistemlerindeki yangın ve hata olaylarının grafiksel olarak izlenmesine ve kumanda edilebilmesine olanak tanıyan, Windows işletim sistemi altında çalışabilen, özel olarak geliştirilmiş, yönetimi kolay bir bilgisayar yazılımıdır.

MaxLogic SuperVisor V5.4

Dosya Haritalar Cihaz Listesi Kısayol Olay Kaydı Hata Ayıklama Kirlilik Denetimi Ayarlar

SuperVisor

Simülasyon Olay Kaydı Kontrolör CCTV IP Telefon Çıkış Yapı: admin Başla

Map Zoom: %100 Icon Zoom: %100 Tam Ekran

Olay Kaydı

Olay	Zaman
Kullanıcı Giriş Yapıldı	04/05/2016 14:...
Uygulama Başlatıldı	04/05/2016 14:...

Harita ve Cihazlar

Haritalar Cihazlar

Haritalar

- Diğ Görünüm
- 1. Kat
- Kısayollar
- Kısayol Ekle...
- Cihazlar
- (1-7-2-5) MG-8100
- (1-7-1-2) MG-9100
- (1-7-1-1) MG-9300 I
- (1-7-1-12) MG-6108
- (1-7-1-3) MG-9400 I
- 2. Kat
- 3. Kat
- Harita Ekle...

CCTV

Kameralar

Seminer Odası 1 (192.168.91.246 -)

Seminer Odası 2 (192.168.91.247 -)

PTZ Kontrol

Başlangıç

Bağlantıyı Kes

Durum: Bağlı IP Adresi: 192.168.91.246 Port: 80

Kontrolör

Tahliye Reset Buzzer İptal

Lamba Testi Alarm İptal Alarm

Yangın Testi Diğer Olaylar Diğer Yangınlar

Ağ adresi: 1

Site Adı:

Navigasyon

Diğ Görünüm

Diğ Görünüm

All Harita Yok

Önceki Yangın Sonraki Yangın

Simülasyon

Ağ Santral Çevrim Adres

1 7 2 5

Yangın Hata Bilgi

Aktifleştir

Simülasyon Olay Kaydı

Olay Türü	Ağ	S.	Ç.
Yangın	1	7	2

İptal Tamam İptal

Mavi Elektronik Ticaret ve Sanayi A.Ş. Tel: (0216) 466 45 05. www.mavilikom.com.tr

Seri Port: Durum: Bağlı Değil Server Kapalı CPU: 67% 15:00 04/05/2016

## ÜRÜN ÖZELLİKLERİ

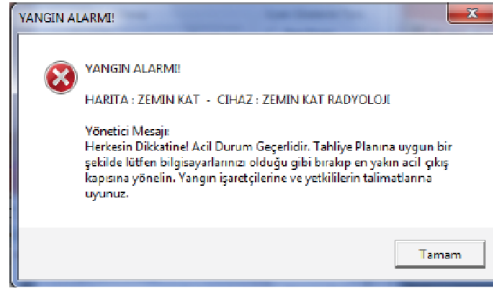
- Maxlogic serisi akıllı adresli yangın alarm santrallerinin adres bazına kadar grafiksel olarak izlenebilmesi ve kontrolü
- Maxlogic serisi akıllı adresli yangın alarm santrallerinin dışındaki sistemlerin, panel bazında (panel röle) grafiksel olarak izlenebilmesi ve kontrolü
- Tek bir Supervisor ile 64 adet santralden oluşan 1000 farklı networkun uzaktan izlenebilmesi ve kontrolü
- Bilgisayar ortamında çizilen bina projelerinin resim formatı farketmeksizin harita olarak sisteme aktarılabilmesi
- Her cihaz için katmanlı gösterim
- Yangın anında haritalar arası otomatik veya manuel olarak gezebilme
- Müdahale gerektiren durumlarda uzaktan komut gönderebilme
- Kullanıcı isteğine bağlı olarak yazılıma ait olay animasyonları, cihaz tarzları ve olay seslerini değiştirebilme
- Yangın ve hata durumlarını anlık veya belirlenen periyotlarda ilgili e-mail adreslerine veya kayıtlı GSM numaralarına otomatik olarak gönderebilme
- Sistemde meydana gelen her türlü olay kaydını tarih ve zaman bilgisi ile görüntüleme, filtreleme, yedekleme ve yazdırabilme
- CCTV sistemi ile entegrasyon
- ONVIF standardı ile çalışan IP kamera sistemleri ile entegrasyon sağlanarak senaryolar dahilinde yangın anında, yangın alarmının geldiği noktadaki IP kameranın otomatik olarak açılabilmesi veya kameraların manuel olarak kontrol edilebilmesi, kameraların ilk açıldığı andaki görüntülerinin jpeg formatında olay kaydı hafızasına kaydedilmesi
- Soft phone uygulaması sayesinde saha telefonları ve diğer yangın alarm santrallerindeki telefon modülleri ile iletişim kurabilme
- Superviewer ve Superviewer Graph yazılımları ile yangın anında LAN'daki veya IP adresi tanımlanan uzak bilgisayarlara otomatik veya manuel bilgilendirme mesajı gönderilebilme
- Superviewer Android yazılımı ile sistemde meydana gelen yangın olaylarının android bazlı cihazlar üzerinden grafiksel olarak izlenebilmesi ve kontrol edilebilmesi
- Superviewer Graph ve Superviewer Android uygulamaları için filtreleme özelliği ile hangi ağa bağlı santralde meydana gelen yangın olayının hangi bilgisayarlara veya android cihazlara uyarı mesajı olarak gönderileceğinin seçilebilmesi
- Maxlogic adresli santrallere bağlı cihazların kirlilik denetimi uzaktan yaptırabilme
- Yangın alarm sistemleriyle yakın mesafelerde RS-232 veya RS-485 modülü üzerinden kablolu olarak, uzak mesafelerde ise GPRS ve TCP/IP modülü üzerinde kablosuz olarak haberleşme seçenekleri
- Birbirine network bağlı santralleri izlemek için GCU modülü seçeneği veya tek santralli sistemleri izlemek için SGC modülü seçeneği
- 10 farklı kullanıcı tanımlayabilme
- Ağ arayüzü özelliği ile santral bazlı olarak olay iletimlerinin sınırlandırılabilmesi, hangi santralden gelen hangi olayların Supervisor üzerinden izleneceğinin seçilebilmesi
- Vortex panellerin Supervisor üzerinden izlenebilmesi ve kontrol edilebilmesi
- Vortex panellere ait girişleri/çıkışları, bağlı bulunan cihazları, tedarikçi adı, dedektör tipi, birimi, gaz alarm seviyesi, mahal bilgisi gibi özelliklerin Supervisor üzerinden görüntülenmesi ve panele ait siren çıkışları, hata olayları veya dedektörlerin devre dışı bırakılabilmesi. Panele reset komutunun yollanabilmesi.

## SUPERVISOR İLE OPSİYONEL OLARAK KULLANILABİLEN ÜRÜNLER

Supervisor ile yangın alarm sisteminde oluşan yangın anında, programın kurulu olduğu bilgisayarın bağlı olduğu domaindeki tüm bilgisayarlara veya IP adresi girilen bir veya birden fazla bilgisayara uyarı mesajı gönderilebilir. Ayrıca Android cihazlar üzerinden yangın durumu grafiksel olarak izlenebilir ve kontrol edilebilir.

- **ML-1641 Superviewer Yazılımı**

Superviewer yazılımı aracılığıyla olay anında otomatik olarak veya manuel olarak uyarı mesajı gönderimi sağlanabilir. Uyarı mesajı isteğe göre tam ekran veya mesaj kutusu şeklinde gönderilebilir. Bunun için, uyarı mesajı gönderilmek istenilen bilgisayarlara ML-1641 Superviewer yazılımı kurulması gerekmektedir.



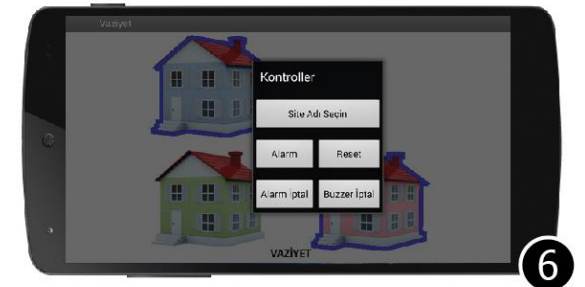
- **ML-1646 Superviewer Graph Yazılımı**

Superviewer graph yazılımı aracılığıyla uyarı mesajının olay anında otomatik olarak harita şeklinde gönderimi sağlanabilir. Filtreleme özelliği ile hangi ağa bağlı santralde meydana gelen yangın olayının hangi bilgisayarlara uyarı mesajı olarak gönderileceği seçilebilir. Bunun için, uyarı mesajı gönderilmek istenilen bilgisayarlara ML-1646 Superviewer graph yazılımı kurulması gerekmektedir.



- **ML-1643 Superwiewer Android**

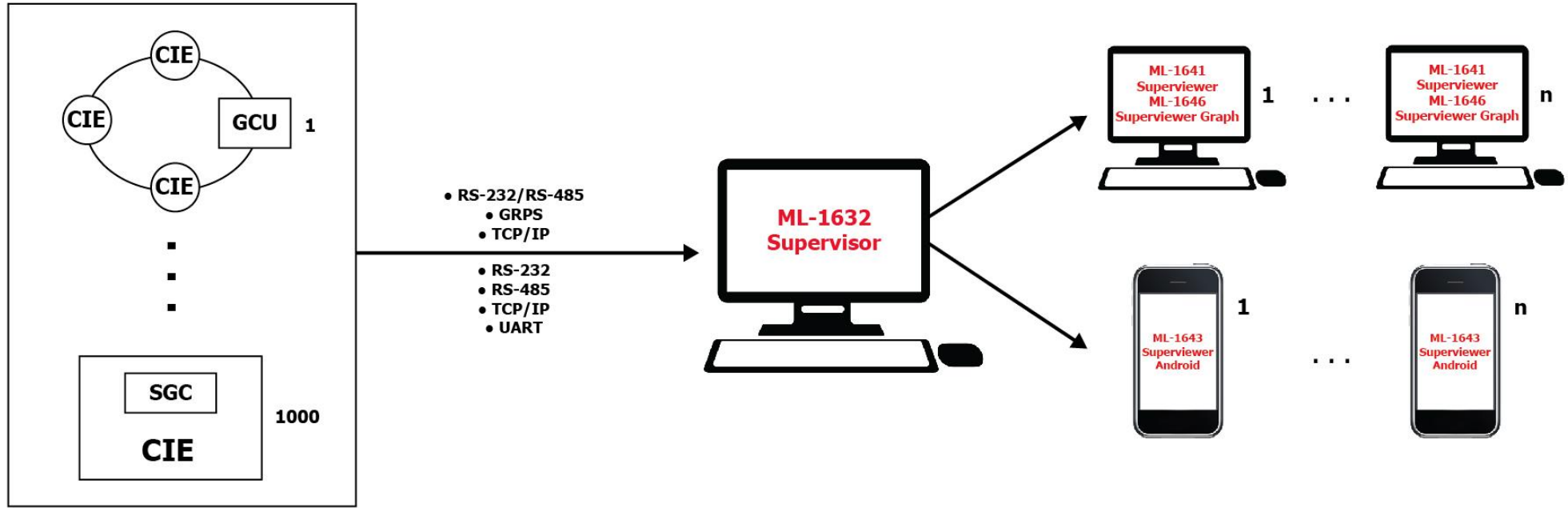
ML-1643 Supervisor Android uygulaması, Supervisor uzaktan izleme ve kontrol yazılımına bağlanarak Maxlogic yangın alarm sisteminde meydana gelen yangın olaylarının Android bazlı telefonlarda grafiksel olarak izlenmesini ve kontrolünü sağlar. Filtreleme özelliği ile hangi ağa bağlı santralde meydana gelen yangın olayının hangi android cihaza uyarı mesajı olarak gönderileceği seçilebilir Bunun için, izleme ve kontrol yapacak mobil cihazlara ML-1643 Supervisor ANDROID yazılımının kurulması gerekmektedir.



## MODELLER

Ürün Kodu	Açıklama
ML-1632.1	Maxlogic Supervisor Çevre Sistemler ile Entegre Grafikselle İzleme ve Yönetim Yazılımı, 1 adet panel için
ML-1632.4	Maxlogic Supervisor Çevre Sistemler ile Entegre Grafikselle İzleme ve Yönetim Yazılımı, 4 adet panel için
ML-1632.8	Maxlogic Supervisor Çevre Sistemler ile Entegre Grafikselle İzleme ve Yönetim Yazılımı, 8 adet panel için
ML-1632.16	Maxlogic Supervisor Çevre Sistemler ile Entegre Grafikselle İzleme ve Yönetim Yazılımı, 16 adet panel için
ML-1632.32	Maxlogic Supervisor Çevre Sistemler ile Entegre Grafikselle İzleme ve Yönetim Yazılımı, 32 adet panel için
ML-1632.64	Maxlogic Supervisor Çevre Sistemler ile Entegre Grafikselle İzleme ve Yönetim Yazılımı, 64 adet panel için
ML-1632.128	Maxlogic Supervisor Çevre Sistemler ile Entegre Grafikselle İzleme ve Yönetim Yazılımı, 128 adet panel için
ML-1632.256	Maxlogic Supervisor Çevre Sistemler ile Entegre Grafikselle İzleme ve Yönetim Yazılımı, 256 adet panel için
ML-1632.512	Maxlogic Supervisor Çevre Sistemler ile Entegre Grafikselle İzleme ve Yönetim Yazılımı, 512 adet panel için
ML-1632.1024	Maxlogic Supervisor Çevre Sistemler ile Entegre Grafikselle İzleme ve Yönetim Yazılımı, 1024 adet panel için
ML-1660	Yazılım koruyucu donanım (USB Dongle)
ML-1641.10	Supervisor yazılımı için donanım network üzerinden uyarı yazılımı, 10 kullanıcı için
ML-1641.25	Supervisor yazılımı için donanım network üzerinden uyarı yazılımı, 25 kullanıcı için
ML-1641.50	Supervisor yazılımı için donanım network üzerinden uyarı yazılımı, 50 kullanıcı için
ML-1643	Superviewer Android için, 1 kullanıcı
ML-1643.10	Superviewer Android için, 10 kullanıcı
ML-1643.25	Superviewer Android için, 25 kullanıcı
ML-1643.50	Superviewer Android için, 50 kullanıcı
ML-1646.10	Superviewer Graph desktop için 10 kullanıcı
ML-1646.25	Superviewer Graph desktop için 25 kullanıcı
ML-1646.50	Superviewer Graph desktop için 50 kullanıcı

## SİSTEM BLOK ŞEMASI



**CIE:** Control and Indicating Equipment (Örneğin; ML-12XX)

**GCU:** Gateway Control Unit - Maxlogic network bağlı santraller için: ML-1207.XX (RS-232/RS-485, GPRS, TCP/IP haberleşmesi)

**SGC:** Single Gateway Unit - Maxlogic santraller için: ML-12011.XX (RS-232, RS-485, TCP/IP haberleşmesi)

Diğer marka santraller için: ML-12012.XX (TCP/IP, UART haberleşmesi)